

Site&Art 01 | サイト&アート01

今村遼佑 — 雪は積もるか、消えるか

Ryosuke Imamura: Will the Snow Pile Up or Melt?

2018年1月6日[土] — 2月18日[日] アートラボあいち

開館日時 | 金・土・日・祝 11:00-19:00 主催 | あいちトリエンナーレ実行委員会・アートラボあいち

アーティストトーク: 2018年1月6日[土] 17:00-18:30

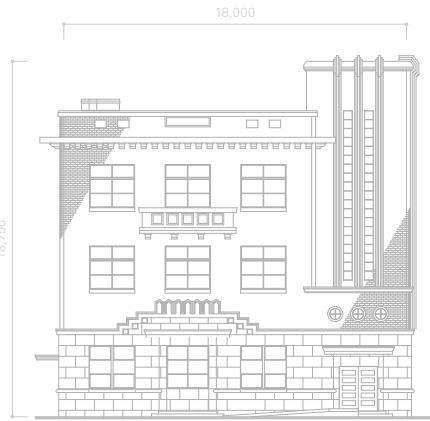
オープニングレセプション: 2018年1月6日[土] 18:30-19:30

参加無料・予約不要

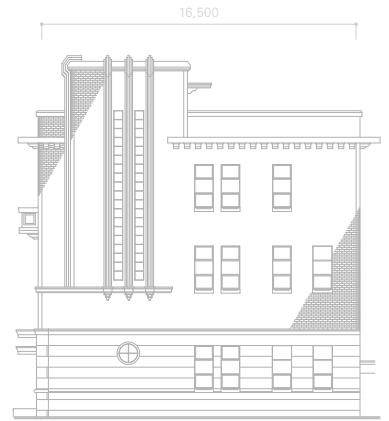
アートラボあいちの建物は、1933年(昭和8年)に建造され、
1957年以降は愛知県庁大津橋分室として
長く利用されてきたものです。
威風堂々の外観、大きな作りの階段、連続する小さな丸窓など、
戦前からの歴史の蓄積を感じさせる建築です。
一階には「愛知・名古屋 戦争に関する資料館」が併設されています。

展覧会シリーズ サイト&アートでは、
この場所や建築の特性を読み解き手がかりとすることで、
この場所ならではの展覧会を実施するものです。
第一回目は、京都を拠点に活動する今村遼佑さんによる
新作を中心とした個展で幕を開けます。

今村さんは、与えられた場所の風景に小さな違和感を生み出すように、
環境音や明り、映像やオブジェなどを加え、
現実空間にフィクショナルな状況を挿入します。
「雪は積もるか、消えるか」というタイトルからは、
移り変わる季節や天候の変化などの環境だけでなく、
人の記憶や移り変わる場所に残る痕跡なども想起されるでしょう。
何気ない要素を、光や音、動きなどに還元し再構築することで、
眼前の空間を、人が奥底に仕舞い込んだ記憶や感覚を
呼び覚ますための舞台へと転化させ、人と環境の根源的な関係に
思いを巡らせる場へと変容させます。



東立面図 1:400



北立面図 1:400



1



2

今村遼佑
Ryosuke Imamura

1982年京都生まれ。京都市立芸術大学大学院美術研究科修士課程彫刻専攻修了。2016年よりポーラ美術振興財団在外研修員としてワルシャワに一年間滞在。日常生活のなかで何気なく耳にする音や、目に入る風景などを、よりシンプルな要素に還元し再構築することで、人と環境の関係を模索するようなインスタレーションや映像による作品を制作している。主な展覧会に、「降り落ちるものを」(2016年、アートスペース虹／京都)、「オープンシアター『KAAT突然ミュージアム2016』」(2016年、神奈川芸術劇場 KAAT／神奈川)、「プリベアト・ピアノのように」(2015年、salon cojica、寝床／北海道)、「SUUJIN MAINTENANCE CLUB」(2015年、旧崇仁小学校学区内／京都)、「『アート・スコープ 2012-2014』一旅の後もしくは痕」(2014年、原美術館／東京)。

1. 冬の森 *w Winter Forest* | 2014 | ミクストメディア
2. バケツと氷 *Bucket and Ice* | 2016 | iPad, バケツ, 石
3. 街灯と辞書 *Streetlamp and Dictionary*
2015 | 辞書, ミニチュアの街灯, LED, 電池, その他
4. 風と風 *炭酸水, 時計, 窓の外*
Wind and Calm "Soda Water, Clock and Out of the Window"
2013 | 映像, カラー, サイレント

同時開催

「Shadow in the House」

2017年度愛知県立芸術大学アーティスト・イン・レジデンスに参加した
大坪晶さんによる展覧会を実施します。

会場 | アートラボあいち2階

主催 | 愛知県立芸術大学

企画 | 愛知県立芸術大学 芸術創造センター

協力 | あいちトリエンナーレ実行委員会

【関連イベント】

シンポジウム「記憶⇔記録をつなぐ」Vol.1

2018年1月27日[土] 16:00-18:00 参加無料・予約不要

登壇者

駒井章治 (奈良先端科学技術大学院大学 バイオサイエンス研究科 准教授)

堀田典裕 (名古屋大学大学院 工学研究科 助教)

大坪晶 (写真家／美術作家)



3



4

アートラボあいち ART LAB AICHI

11:00-19:00 (金土日・祝のみ開館)

名古屋市中区丸の内三丁目4-13

(愛知県庁大津橋分室2階・3階)

TEL&FAX | (052)961-6633

E-mail | ala@aichitriennale.jp

ウェブサイト | <http://aichitriennale.jp/ala/>

【アクセス】

地下鉄名城線「市役所」4番出口より徒歩5分

地下鉄桜通線・名城線「久屋大通」1番出口より徒歩8分

