

観覧無料

WALKING IN TEXTILES – CONTEMPORARY ART IN ICHINOMIYA

結び目の在りか



城戸保《隙間の春》2017年

現代美術 in 一宮

杉山卓朗

姫田真武

小川育

百瀬文

宮田明日鹿

おでかけ展示

観覧無料

メイン会場のエッセンスをつめ込んだちいさな展覧会が、2会場でお届けします。

参加アーティスト：姫田真武、三上俊希、宮田明日鹿

会場	一宮市萩の里特別養護老人ホーム 一宮市萩原町東宮重宇連原 36-1	イオンモール木曾川 1F ノースコート 一宮市木曾川町黒田宇南八ツ池 25-1
日時	1月31日(水)・2月1日(木) 10:00 - 17:00	2月3日(土)・4日(日) 10:00 - 20:00 (4日は17:00で終了)
創作活動プログラム	「おでかけ記念撮影会」 要事前申込 おしゃれな帽子やスカーフなどでおめかしをして、作品をみた記念に写真を撮ります。 ※参加無料 ※未就学児保護者同伴	「きもちのおと」 申込不要 作品と出会ったときの印象を「音」にしてみんなで聞いて楽しめます。 講師 フジマツ(アートプログラムユニット) 日時 2月3日(土) 13:30 - 16:00 (15:30参加受付終了) ※随時受付、混雑時はお待ちいただく場合があります。

関連プログラム

参加無料

川田知志

城戸保

河村陽介

三上俊希

松本崇宏

1 アーティストトーク

参加アーティストが自作について語ります。
1月20日(土)
①10:00 オリナス一宮・一宮市役所本庁舎
②13:30 旧林家住宅
③15:00 墨会館

2 創作活動プログラム 「“織り目のみりょくヒント集”をつくろう」

展覧会を楽しむヒントを集めたセルフガイドをつくります。できたセルフガイドは会期中会場で配布します。
1月21日(日) 10:00-16:30
講師 | フジマツ(アートプログラムユニット)
対象 | 小学3年生~大人
(小学生は保護者と一緒にご参加ください)
定員 | 15名(抽選)
※会場間は徒歩とバスで移動します。集合場所等プログラムの詳細は参加者に別途ご連絡します。

3 キュレータートーク

キュレーターが展覧会の見どころや裏側について話します。
※キュレーター…展覧会の企画担当者
1月21日(日) | 1月24日(水)・2月7日(水)
13:00 旧林家住宅 | 10:00 旧林家住宅
~墨会館 | 13:30 墨会館
15:00 オリナス一宮 | 15:30 オリナス一宮

4 アーティストワークショップ① 河村陽介「つくもがみ」をさがすツアー

一宮のまちなかを歩きながら、様々な古いモノを見つけ出し、そこに宿る“つくもがみ”を考えます。
1月27日(土) 13:00-16:00
会場 | 宮前三八市広場(真清田神社門前)
対象 | 小学1年生~大人
(小学生は保護者と一緒にご参加ください)
定員 | 10名(抽選)

5 アーティストワークショップ② 宮田明日鹿「ボーダープロジェクト」

尾州の工場から提供されたさまざまな残糸を用いて、家庭用編み機で参加者の年齢分の段数を編んでいきます。
※尾州…繊維産業の盛んな愛知県西部及び岐阜県西濃地域
1月28日(日) 11:00 - 12:00、13:00 - 15:00
会場 | 旧林家住宅
対象 | どなたでも(未就学児保護者同伴)
※随時受付。混雑時はお待ちいただく場合があります。

6 フィールドワーク 「街道とのごぎり屋根のある風景を巡る まち歩きツアー」

旧街道の歴史ある史跡やのごぎり屋根の風景と現代アートが織り成す、一宮の新たな魅力を発見します。
2月10日(土) 13:00-16:00
ナビゲーター | 平松久典(平松毛織株式会社)ほか
集合 | オリナス一宮(バス移動あり)
対象 | どなたでも(小学生は保護者と一緒にご参加ください)
定員 | 15名(抽選)

7 トークイベント 「尾州の毛織物が広げる デザイン・ファッション・アートの可能性」

この地域の毛織物産業の歴史と現状、尾州ブランドの発信の取り組みを紹介しながら、デザインやファッション、アートへの展開を考えます。
2月11日(日) 14:00-16:00
講師 | 野田隆弘(公益財団法人一宮地場産業ファッションデザインセンター人材育成事業コーディネーター)、稀温(KION STUDIO代表、コーディネーター)
会場 | 一宮市役所本庁舎11階会議室
定員 | 50名(先着)

8 ワークショップ 「エコからアート de ハンドウィービング」

残糸を活用し、簡単なキットを用いて手織体験をします。
2月12日(月・祝) 11:00-15:00
講師 | 遠藤真央(公益財団法人一宮地場産業ファッションデザインセンター)
会場 | 旧林家住宅
対象 | どなたでも(未就学児保護者同伴)
※随時受付。混雑時はお待ちいただく場合があります。

【関連プログラム等の申込方法】
あいちアートプログラムWebページ (<http://aichi-art.com>) からお申し込みフォームへ必要事項を入力いただくか、はがきに①希望するプログラム名と開催日②参加者の氏名(ふりがな)③年齢④郵便番号⑤住所⑥電話番号を記入し下記宛先まで郵送してください。
12月19日(火)必着。
〒460-8501 名古屋市中区三の丸三丁目1番2号
愛知県県民生活部文化芸術課内
あいちトリエンナーレ地域展開事業実行委員会事務局あて

2018 **1.20** [土] — **2.12** [月・祝] 10:00 - 17:00 毎週月曜日休館(2月12日[月・祝]は開館)

愛知県一宮市内の5会場(オリナス一宮、墨会館、旧林家住宅、一宮市役所本庁舎、i-ビル)

主催 | あいちトリエンナーレ地域展開事業実行委員会、一宮市、一宮市教育委員会 助成 | (一財)地域創造 認定 | (公社)企業メッセ協議会

一宮市教育委員会生涯学習課
お問合せ TEL 0586-85-7075 (ダイヤルイン)
愛知県一宮市本町2丁目5番6号

あいちトリエンナーレ地域展開事業実行委員会事務局
(愛知県県民生活部文化芸術課内) TEL 052-954-6183 (ダイヤルイン)
名古屋市中区三の丸三丁目1番2号



あいちアートプログラム
<http://aichi-art.com>

| 協賛 |

一宮商工会議所 豊島株式会社

尾西信用金庫 名古屋競馬株式会社

株式会社ソトー 共和食品工業株式会社 いちい信用金庫 モリリン株式会社

中外国島株式会社 株式会社アイ・シー・シー ネットヨタ名古屋株式会社

社会福祉法人愛知慈恵会 NPO法人イエロー・エンジェル 株式会社マルエム商会 小笠原株式会社 株式会社森熊 株式会社吉田組

池保厚生 宮田毛織工業株式会社 ササキセルム株式会社 日本エース株式会社 有限会社伊藤新聞舗 株式会社シーエー 松田自動車株式会社 株式会社森吉物産 株式会社垣見設計事務所 榎原建設株式会社
東洋空調株式会社 神戸産業株式会社 株式会社木村鉄工所 株式会社三菱東京UFJ銀行一宮支店 株式会社エンジェリーこの 大森石油株式会社 株式会社名鉄百貨店一宮店 株式会社ライト 株式会社東海パン
三井食品工業株式会社 株式会社いのり 協同組合一宮織物センター 株式会社土川油店 尾西商工会 株式会社犬飼建築事務所 株式会社坂井工業所 鈴鹿毛織株式会社 橋本昭夫 株式会社イズミ
みづほ興業株式会社 茶久染色株式会社 株式会社三菱東京UFJ銀行尾西支店 中匠毛織株式会社 中島工業株式会社 株式会社前田モータース コインランドリーボーテ一宮店 有限会社金田組 岩村染色有限公司
株式会社山田家具 大洋工業株式会社 西脇建築 明や 株式会社朝日組 艶清興業株式会社 株式会社サカイ織維 株式会社野田造園 株式会社One-Step Corporation 木曾川商工会 ミズボウ株式会社

| 会場協力 | イオンモール木曾川

織り目の在りか

「織り目」とは、「織物の糸と糸の間」をさす言葉です。織物は、あざやかな模様や多様な風合いを見せてくれるだけでなく、豊かでニュアンスに富んだすき間をも含むものなのです。

かつて「毛織王国」と呼ばれた愛知県一宮市。現在も毛織物の国内生産において高いシェアを誇っていますが、近年では工場跡地に大型商業施設が建設されるなど、その風景は変化し、この土地固有の記憶は曖昧になりつつあります。

この展覧会は、こうした歴史をもつ一宮のまちで現代に生きる作家の作品を展示し、多様な「織り目」を見出し、その「在りか」を探るものです。まちを縦糸に、作品を横糸にして生まれる複数の「織り目」。われわれがそのなかに入り込んで歩くことは、普段の日常からは見えてくることのない、まだ見ぬ「織り目の在りか」を発見することにもなるでしょう。

墨会館

住所：一宮市小信中島字南九反11番地 1



小信中島公民館・尾西生涯学習センター墨会館。昭和32年(1957)竣工。丹下健三(1913-2005)設計。旧艶金興業株式会社本社。国の登録有形文化財(建造物)。

【建物ボランティアガイド】
土日 13:00-16:00

【アクセス】
一宮駅より名鉄バス「起(おこし)」行に乗りし「尾張中島」下車(約15分)、徒歩約10分。



三上俊希 《Breath II》2016年

オリナス一宮

住所：一宮市本町2丁目4番34号



大正13年(1924)竣工。鈴木禎次(1870-1941)設計。旧名古屋銀行一宮支店として建てられた建物を、平成28年(2016)に多目的ホールとして再生した施設。本町アーケードに面している。

【アクセス】
一宮駅東口より徒歩約5分。



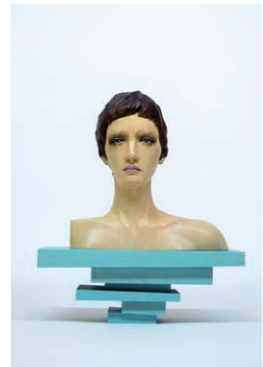
城戸保 《水色の鉄》2017年



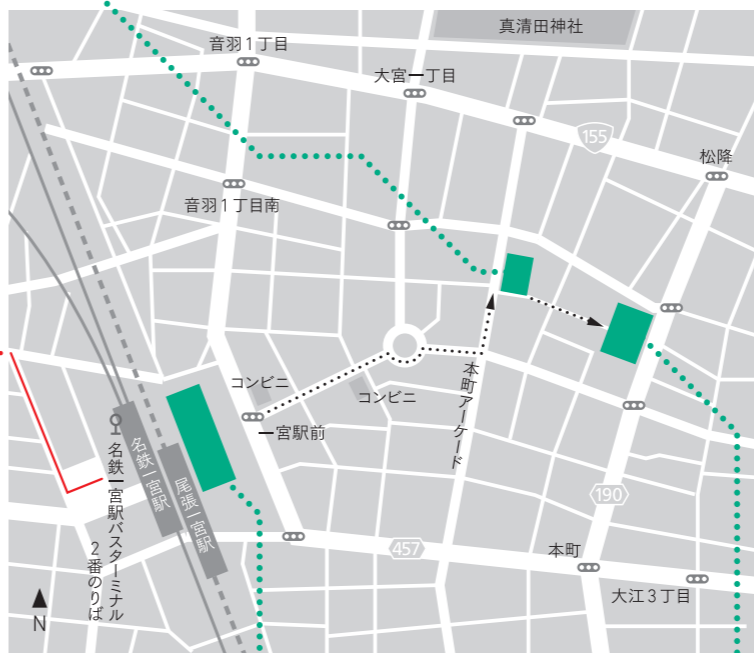
百瀬文 《山羊を抱く／貧しき文法》2016年



姫田真武 《ようこそほくです4》2016年



松本崇宏 《untitled》2017年



一宮へのアクセス方法(公共交通機関でご来場ください。)

名古屋方面より JR東海道本線「名古屋」駅→(新快速11分)
名鉄名古屋本線「名鉄名古屋」駅→(特急15分)
岐阜方面より JR東海道本線「岐阜」駅→(快速8分)
名鉄名古屋本線「名鉄岐阜」駅→(特急13分)

旧林家住宅・墨会館へは名鉄バス「起(おこし)」行をご利用ください。
名鉄一宮駅バスターミナル2番のりば発

	時	分
平日	9	06 16 26 41 51
	10 12 14	01 16 31 46
	11 13 15	01 21 31 46
	16	01 16 26 36 46 56
土日祝	9	06 21 31 46
	10 12 14 16	01 16 31 46
	11 13 15	01 21 31 46

※「尾張中島」-「郷北」間は右回り方向循環です。

「一宮おでかけバス手形」(市内バス路線の一日乗車券)が便利です。
利用料金 | 中学生以上600円/小学生300円
利用時間 | 平日 10:00-16:00(バスを降りる時間) / 土日祝 終日
対象路線 | 一宮市内の名鉄バス、i-バス、生活交通バス
販売場所 | 名鉄一宮駅バスターミナル、バス車内など

旧林家住宅

住所：一宮市起字下町2丁目1番地

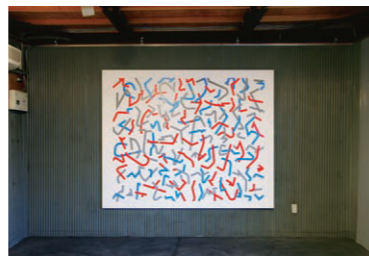


一宮市尾西歴史民俗資料館別館。美濃路起宿脇本陣と船庄屋職を兼帯した林家の住宅。濃尾地震で倒壊し、大正初期に再建された。国の登録有形文化財(建造物)。

【アクセス】
一宮駅より名鉄バス「起(おこし)」行に乗りし「起」下車(約20分)、徒歩約5分。



小川 育 《I think you're a little confused》2016年



杉山卓朗 《stroke:2005》2017年



宮田明日鹿 《swim in the forest》2017年

イービル シビックテラス

住所：一宮市栄3丁目1番2号



尾張一宮駅前ビル。平成24年(2012)竣工。図書館や子育て支援センターなどが入る駅直結の複合施設。

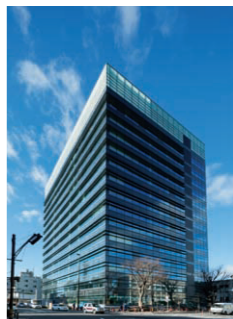
【アクセス】
一宮駅コンコースよりエスカレーターで直結。



三上俊希 《呼吸 X》2016年

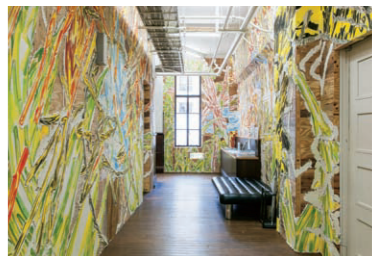
一宮市役所本庁舎

住所：一宮市本町2丁目5番6号



平成26年(2014)竣工。平成17年(2005)の2市1町合併後に建設された。

【アクセス】
一宮駅東口より徒歩約5分。オリナス一宮東側。



川田知志 《夏のO x Δ》2015年
撮影：松見拓也



河村陽介 《よくわかるトリエンナーレスクール》(豊橋)2016年

一宮市三岸節子記念美術館 企画展「フジイ・フランソワ展」
2018.2.3(土)-3.4(日)毎週月曜日休館(2月12日は開館、13日休館)
9:00-17:00(入館は16:30まで) <http://s-migishi.com>